



Santiago de Cuba, 10 de Enero del 2014.
"Año 56 de la Revolución".

BOLETÍN INFORMATIVO ESPECIAL No.2 /2014

Esta actividad sísmica en esta región del país no es frecuente, pero si es normal su ocurrencia por la presencia de zonas sismogeneradoras, que como su nombre lo indica, son zonas que presentan estructuras o fallas tectónicas con potencialidades de generar sismos. A lo largo de la historia sísmica de nuestro país se han registrado varios sismos y algunos de ellos han sido perceptibles en localidades como Varadero, Sagua La Grande, Remedios y Caibarien.

Las zonas sismogeneradoras a las que pueden estar asociados estos sismos son las conocidas como Norte Cubana e Hicacos que pueden generar sismos de magnitud de hasta 5.5 Richter .

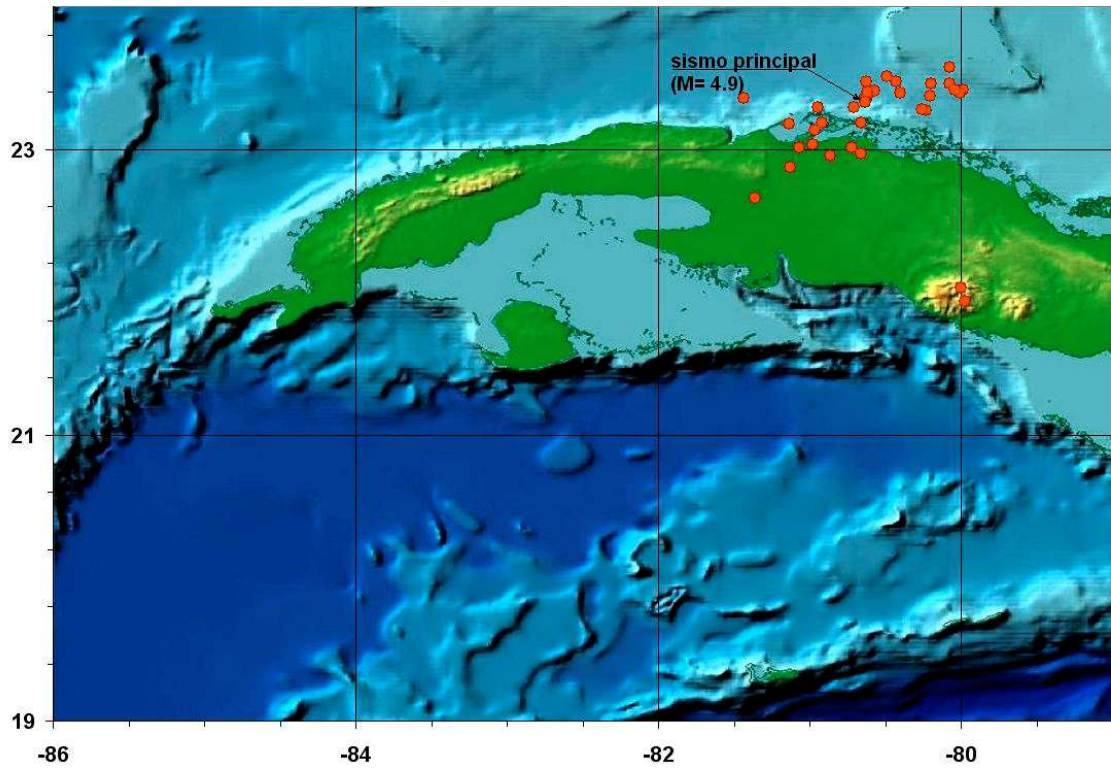
La presencia de agrupamientos de terremotos en esta área es producto de que después de ocurrir un sismo con magnitud significativa que provoca una ruptura en la corteza terrestre y con parte del proceso de acomodación de las fallas, se continúa liberando energía manifestada en terremotos de magnitud menor llamadas réplicas que algunas pueden ser sentidas por la población. En este caso hasta el cierre de esta nota se han registrado un total de 36 que oscilan entre 0.5 a 3.9.

De los terremotos históricos se reconocen (Chuy, 1999) sismos como el de 1880 ($M_s=6.0$) produjo 8.0 grados MSK en la zona de San Cristobal que llegó a afectar con intensidades igual a 6.0 grados MSK en Ciudad Habana y se extendió su perceptibilidad hasta Cienfuegos, el de 1882 ($M_s=5.0$) produjo 6.0 grados MSK en la zona de Torriente-Jaguey Grande, reportándose incluso puntos aislados afectaciones de 7.0 grados; el de 1939 ($M_s=5.6$) produjo intensidad de 7.0 grados en la zona Remedios-Caibarién; en 1974 ($M_s=4.0$) produjo 6.0 grados de intensidad en Esmeralda y por otro lado el de 1914 ocurrido en Gibara fue sentido en zonas de Sagua La Grande-Corralillo, zona esta que en la década de los 80-90 se reportaron epicentros de sismos que han producido intensidades de 5.0 grados MSK en varias ocasiones.

De los sismos instrumentales recientes tenemos reportes de perceptibilidad en el 2000 en la zona de Varadero ($M=5.0$), el cual tuvo además tres réplicas perceptibles por la población, en los años 2006, 2007 y 2012 hubo reportes en la localidad de Encrucijada, Villa Clara ($M=3.0, 4.0, 2.5$) respectivamente, en 2008 en Sagua La Grande ($M=4.0$) y finalmente en el 2012 en Caibarién ($M=3.3$) que también tuvo un premonitorio y 2 réplicas perceptibles.

- I. Intensidad de la sacudida Sísmica que en aquel entonces se evaluaba en grados MSK, actualmente usamos grados EMS-98.
- M, M_s . Magnitud Richter

En el mapa se presenta la distribución espacial de las réplicas que se han registrado luego del sismo principal desde el 9 de enero al 10 de enero 2014 a las 8:55 am.



Distribución del sismo principal y sus réplicas desde el 9-01-2014 al 10-01-2014

Hora de cierre 11:44 AM.
Estación Central Servicio Sismológico Nacional de Cuba
CENAIIS-CITMA.